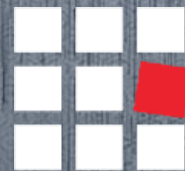


# Atbalsts procesu digitalizācijai komercdarbībā



Latvijas Investīciju un attīstības aģentūra  
Investment and Development Agency of Latvia



**Eiropas Digitālās  
inovācijas centrs**

ATTĪSTA LATVIJAS IT KLASTERIS



Finansē  
Eiropas Savienība  
NextGenerationEU



Nacionālais  
attīstības plāns



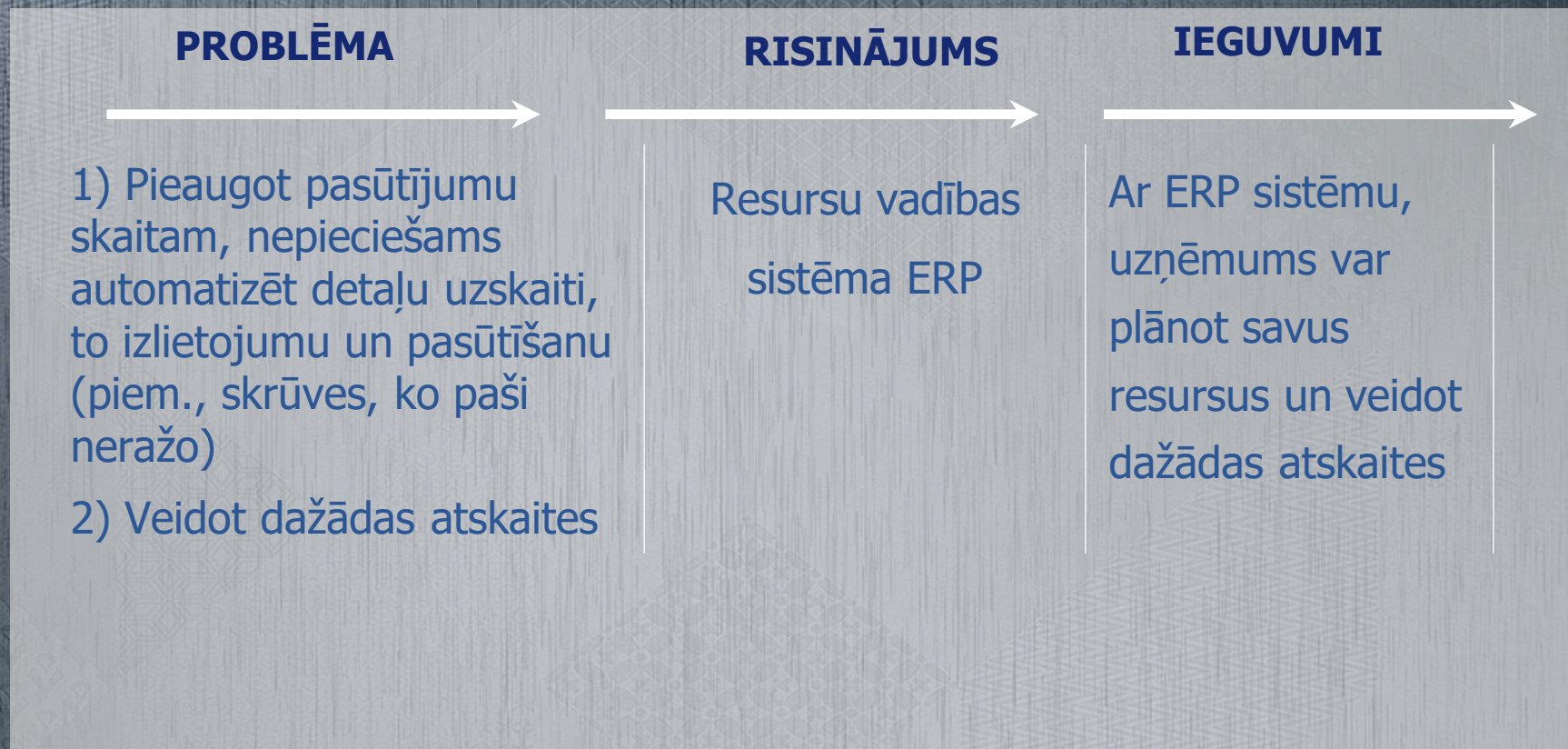
## Uzņēmums:

- Bērnu mēbeļu ražotājs
- Mazais komersants
- Saimniecisko darbību veic Vidzemes statistiskajā reģionā

## Plānotais projekts:

- Resursu pārvaldības procesi
- Grants līdz 100 000 euro
- Atbalsta intensitāte risinājumiem 60%

## Piemērs





# Funkcijas. Iespējas. Maksājumi.

## Tiki-Taka PAY

- ✓ Kases aparāts, preču skeneris, čeku printeris, termināls – viss vienā
- ✓ Pieņemiet visu veidu karšu maksājumus
- ✓ Saņemiet maksājumus ar skaidru naudu un dāvanu kartēm
- ✓ Ērts restorānos: Mobilais viesmīlis Kanban
- ✓ Pārsūtiet darījuma datus grāmatvedībai
- ✓ Reģistrējiet lojālos klientus un veidojiet atlaižu sistēmu



## Piemēri

## Microsoft Dynamics 365

Microsoft Dynamics 365 ir inovatīvs uzņēmumu programmatūras risinājumu kopums, kas apvieno ERP (biznesa procesu vadības) un CRM (klientu attiecību vadības) sistēmas funkcionalitāti. Risinājums nodrošina iespēju ērti un precīzi pārvaldīt visu organizāciju, lai sasniegtu labākus rezultātus.

[Business Central](#) >

[Human Resources](#) >

[Finance](#) >

[Commerce](#) >

[Supply Chain Management](#) >

[Sales](#) >



# Kopējais pieejamais finansējums € 37,5 milj.

Atbalsta apmērs (grants)	Līdz 100 000 EUR	Līdz 5000 EUR
Atbalsta intensitāte	30-60%	100%
Atbalsta saņēmēji	<ul style="list-style-type: none"> <li>✓ MVK un lielle komersanti, t.sk. valsts un pašvaldību kapitālsabiedrības</li> <li>✓ Biedrības un nodibinājumi (dibināti vismaz pirms 3 gadiem, apvienojušies vismaz 10 biedrības biedri vai nodibinājuma dibinātāji, kuru vidū ir vismaz 5 komersanti)</li> <li>✓ Pētniecības un zināšanu izplatīšanas organizācijas</li> </ul>	Tikai sīkie (mikro) un mazie komersanti
Atbalsts saskaņā ar	Reģionālais atbalsts vai <i>de minimis</i>	<i>de minimis</i>
Atbalstāmo darbību īstenošanas laiks	24 mēnešu laikā	12 mēnešu laikā



# Atbalsta intensitāte

Atbalsta apmērs (grants):		Līdz 100 000 EUR			Līdz 5000 EUR
Atbalsta saņēmēji		Komersanti, biedrības, nodibinājumi, pētniecības un zināšanu izplatīšanas organizācijas			Tikai komersanti
Izmaksu veids	Faktiskā adrese	Sīkais (mikro), Mazais	Vidējais	Lielais	Sīkais(mikro), Mazais
	Rīgā un Pierīgā	50%	40%	30%	
Gatavie risinājumi	Vidzeme, Latgale, Kurzeme, Zemgale	60%	50%	40%	100%
Konsultācijas	Visā Latvijā	50%		—	

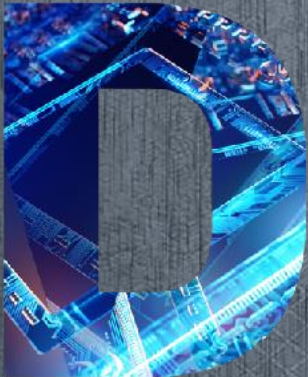


# MVK statuss

	Darbinieku skaits		Apgrozījums		Bilance
<b>Mikro (sīks)</b>	< 10	un	≤ 2 milj. EUR	vai	≤ 2 milj. EUR
<b>Mazs</b>	< 50	un	≤ 10 milj. EUR	vai	≤ 10 milj. EUR
<b>Vidējs</b>	< 250	un	≤ 50 milj. EUR	vai	≤ 43 milj. EUR

Nosakot komersanta statusu, ir jāņem vērā dati par pēdējo noslēgto finanšu gadu (darbinieku skaits, apgrozījums, bilances kopsumma). Jaundibinātiem uzņēmumiem ir jāņem vērā dati par operatīvā pārskata periodu. Nosakot komersanta statusu, jāņem vērā arī partneruzņēmumi un saistītie uzņēmumi





Finansējums  
pieejams līdz  
2026.gada  
31.martam

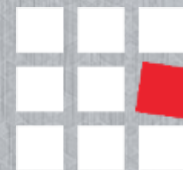
---

## Attiecināmās izmaksas:

- ✓ gatavo risinājumu, aparatūras, sensoru, iekārtu, programmatūras un informācijas tehnoloģiju infrastruktūras iegādes, uzstādīšanas un pielāgošanas izmaksas
- ✓ konsultāciju izmaksas par konkrēto iekārtu, programmatūru, risinājumu, komercdarbības stratēģisko vadību digitalizācijas jomā
  - konsultācijas NAV pastāvīga vai periodiska darbība, tās nav saistītas ar komersanta parastajām darbības izmaksām
  - atbalstu nevar izmantot 100% tikai konsultācijām

---

Attiecināmas izmaksas saskaņā  
ar **digitālās attīstības ceļa karti**,  
kuru ir izsniedzis:



**Eiropas Digitālās  
inovācijas centrs**

ATTĪSTA LATVIJAS IT KLASTERIS

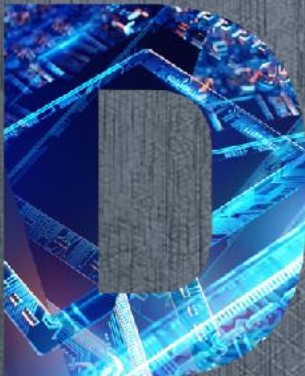
Var tikt iesniegti vairāki pieteikumi, secīgi pēc iepriekšējā pabeigšanas,  
kopsummā nepārsniedzot ierobežojumu euro!



# Atbalstāmās darbības







## Atbalstāmais process Jomas

### 1. Administratīvie procesi

finanses un grāmatvedība, administrācija, dokumentu vadība, projektu vadība, kopdarbība, sistēmu savietojamība

### 2. Personāla vadības procesi

cilvēku resursu vadība, darba laika uzskaitē, darba deleģēšana, personāla iesaiste, novērtēšana un motivācija

### 3. Pārdošanas procesi

klientu piesaiste un darījumu vadības automatizācija, pārdošana un darījumu atsekošana, e-komercija, digitālais mārketingš, digitālie risinājumi mazumtirdzniecībai, klientu attiecību pārvaldība (*Customer relationship management* – CRM)

### 4. Resursu pārvaldības procesi

resursu vadība (*Enterprise resource planning* – ERP, noliktavu pārvaldības sistēmas), energoresursu pārvaldība, efektīvāka izmantošana





## Atbalstāmais process Jomas

5. Datu pārvaldības procesi

datu drošība, datu glabāšana, komunikācijas infrastruktūra

6. Transports un loģistikas procesi

lietu internets, viedie mobilitātes risinājumi, uztveres sistēmas, satiksmes monitorings

7. Ražošanas un kvalitātes kontroles procesi

ražošanas un biznesa procesu vadības un automatizācijas, kvalitātes kontroles sistēmas, datu sinhronizācija, datu analītika

8. Operatīvās vadības procesi

biznesa vadība, biznesa analītika, lielo datu analītika, risinājumi vadības lēmumu pieņemšanai, datu automatizācija, sinhronizācija

9. Stratēģiskā vadība

digitalizācijas (procesu un produktu) un inovāciju attīstības stratēģija

10. Citu ar IKT produktiem, tehnoloģijām, drošību vai procesiem saistītu uzlabojumu veikšana



# Projekta gaita

Pie EDIC veic  
digitālā brieduma  
testu

Anketa – piesakās  
ceļa kartei

Līgums ar EDIC  
par ceļa kartes  
izstrādi

30 dienu laikā  
kopā izstrādā ceļa  
karti

## LIAA

Tirgus izpēte  
un pieteikuma  
iesniegšana  
LIAA  
business.gov.lv

Līgums ar  
LIAA

Projekta  
īstenošana

Atkārtots digitālā  
brieduma tests  
un EDIC  
atzinums

Maksājuma  
pieprasījums  
LIAA  
business.gov.lv



# Nem vērā

- ✓ Nodokļu parāds nepārsniedz 150 eur vai ir samaksas termiņa pagarinājums vai vienošanās par apmaksu
- ✓ Vismaz 3 aptaujāti pakalpojumu sniedzēji un cenas (tirgus izpēte)
- ✓ Ja plānotā līguma summa pārsniedz 70 000 euro, jāiesniedz iepirkuma plāns

Iepirkumu projekta ietvaros ir jāveic saskaņā ar normatīvajiem aktiem publisko iepirkumu jomā! (MK noteikumi Nr. 104 no 28.02.2017)

- ✓ 30 dienu laikā pēc projekta īstenošanas jāiesniedz LIAA apmaksas pieprasījums kopā ar otrreizējo digitālā brieduma testu un EDIC atzinumu par uzlabojumiem

Projekta darbību uzsākšana:  
pēc pieteikuma iesniegšanas, bet nevar  
būt pabeigtas pirms LIAA lēmuma  
(*ieteikums sagaidīt lēmumu*)

---



## Neatbalstāmās nozares (NACE2) un ierobežojumi:

### ***De minimis* atbalsta saņemšanai:**

- ✓ Ieroču un munīcijas tirdzniecības nozarē, grupa 47.78
- ✓ Azartspēļu un derību nozarē, 92. nodaļa

### ***De minimis* atbalsts (3 gadu laikā):**

- ✓ Vispārējā *de minimis* (Regula Nr. 1407/2013) – 200 000 euro
- ✓ Kravu komercpārvešanu autotransporta nozare (Regula Nr. 1407/2013) – 100 000 euro
- ✓ Zvejniecības un akvakultūras nozare (Regula Nr. 717/2014) – 30 000 euro
- ✓ Lauksaimniecības nozarē (Regula Nr. 1408/2013) – EUR 25 000 euro



## Neatbalstāmās nozares (NACE2):

### Reģionālā atbalsta saņemšanai (Regula Nr.651/2014):

- ✓ Ieroču un munīcijas tirdzniecība (grupa 47.78)
- ✓ Azartspēles un derības (92. nodaļa)
- ✓ Tabakas izstrādājumu ražošanai un tirdzniecībai (12. nodaļa; grupa 46.35 un 47.26)
- ✓ Finanšu un apdrošināšanas darbības (K iedaļa)
- ✓ Centrālo biroju darbība (70.10)
- ✓ Konsultēšana komercdarbībā un vadībizinībās (70.22)
- ✓ Ja darbība atbalsta un veicina darbības **tērauda, ogļrūpniecības, kuģu būves un sintētisko šķiedru nozarēs, transporta nozari** un saistīto infrastruktūru, atbalsts **enerģijas ražošanai, sadalei un infrastruktūrai**, izņemot reģionālo ieguldījumu atbalstu tālākajos reģionos un reģionālā darbības atbalsta shēmas u.c.
- ✓ Zivsaimniecības, akvakultūras nozarē, primārās lauksaimniecības nozarē, atbalsts lauksaimniecības produktu pārstrādes un tirdzniecības nozarē (ar izņēmumiem)





↑  
Reģistrējies



## **Pieteikuma iesniegšana [business.gov.lv](https://business.gov.lv)**

### **Pakalpojums "Atbalsts procesu digitalizācijai"**

Pieteikumā pievienojams:

- ✓ Sākotnējais digitālā brieduma tests
- ✓ Digitālās attīstības ceļa karte
- ✓ Biedrībām – biedru saraksts / nodibinājumiem – dibinātāju lēmums
- ✓ *De minimis* veidlapa
- ✓ Deklarācija par MVK statusu (ja nav lielais komersants)
- ✓ Pilnvara iesniedzējam (ja nav paraksttiesības)

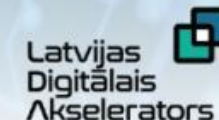


**PRAKTISKAIS VEBINĀRS**

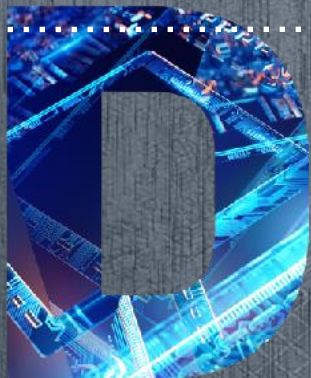
**Atbalsts uzņēmumu digitalizācijai.**

**Finansējums un pieteikšanās.**

**13.aprīlī, 10:00 -12:00**







**LIAA**  
Klientu apkalpošanas nodaļa  
[jautajumi@liaa.gov.lv](mailto:jautajumi@liaa.gov.lv)  
[business.gov.lv](http://business.gov.lv)

**EDIC** (Latvijas IT Klasteris)  
[liaagranti@itbaltic.com](mailto:liaagranti@itbaltic.com)  
[dih.lv](http://dih.lv)



**Business.  
gov.lv**



**Eiropas Digitālās  
inovācijas centrs**  
ATTĪSTA LATVIJAS IT KLASTERIS



# DEEP TECH ATELIER



April 20-21, 2023



NATIONAL  
DEVELOPMENT  
PLAN 2020



EUROPEAN UNION  
European Regional  
Development Fund



[LABSOFLATVIA.COM](https://labsoflatvia.com)

INVESTING IN YOUR FUTURE



# PALDIES!

# JAUTĀJUMI?

Ilga Maļina

Klientu apkalpošanas nodaļa

[jautajumi@liaa.gov.lv](mailto:jautajumi@liaa.gov.lv)